

Überblick aktuelle Projekte

29. Juni 2012

Dr. Bruno Dürr, Klimatologe ETH, Buchs SG
Geschäftsführer Solargenossenschaft

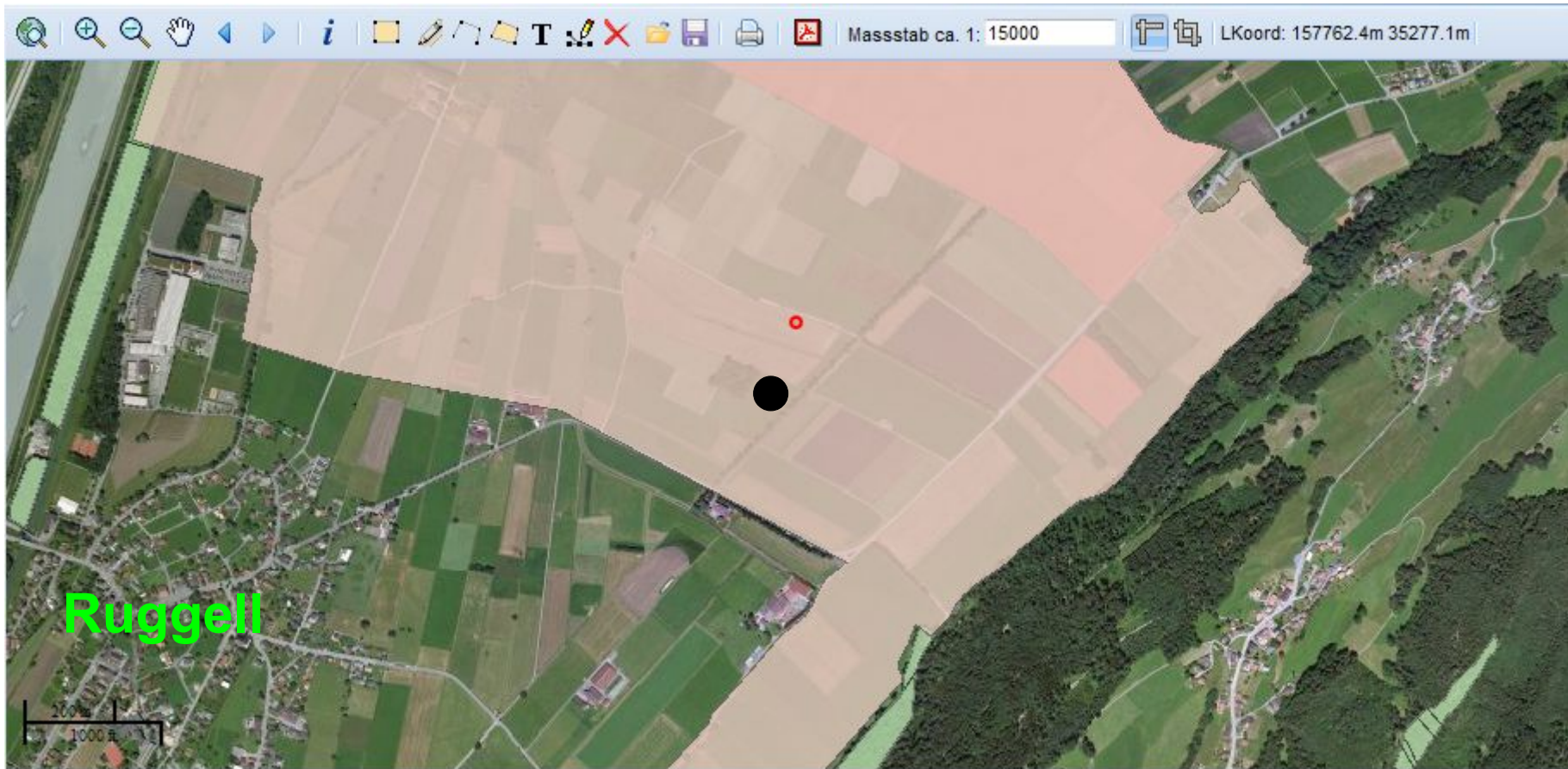


Inhalt:

- Windmessung Ruggell/Schellenberg
- Windsimulation Fläscherberg
- Windpotential in der Region
- Pilot-Anlage Vertikalturbine Alp Lida



Projekt Windmessung Unterland



Standort 50m-Windmessmasten im Ruggeller Riet



Projekt SGL-Windmessung Unterland



- Messung ab März 2012
- bei guten Bedingungen Verlängerung auf 1 Jahr
- finanziert durch Ruggell und Schellenberg, und von der Regierung
- Vergleichsmessung Sennwald durch Rii-Seez Power



Windsimulation Fläscherberg



Google Earth

Ans

Alp Lida

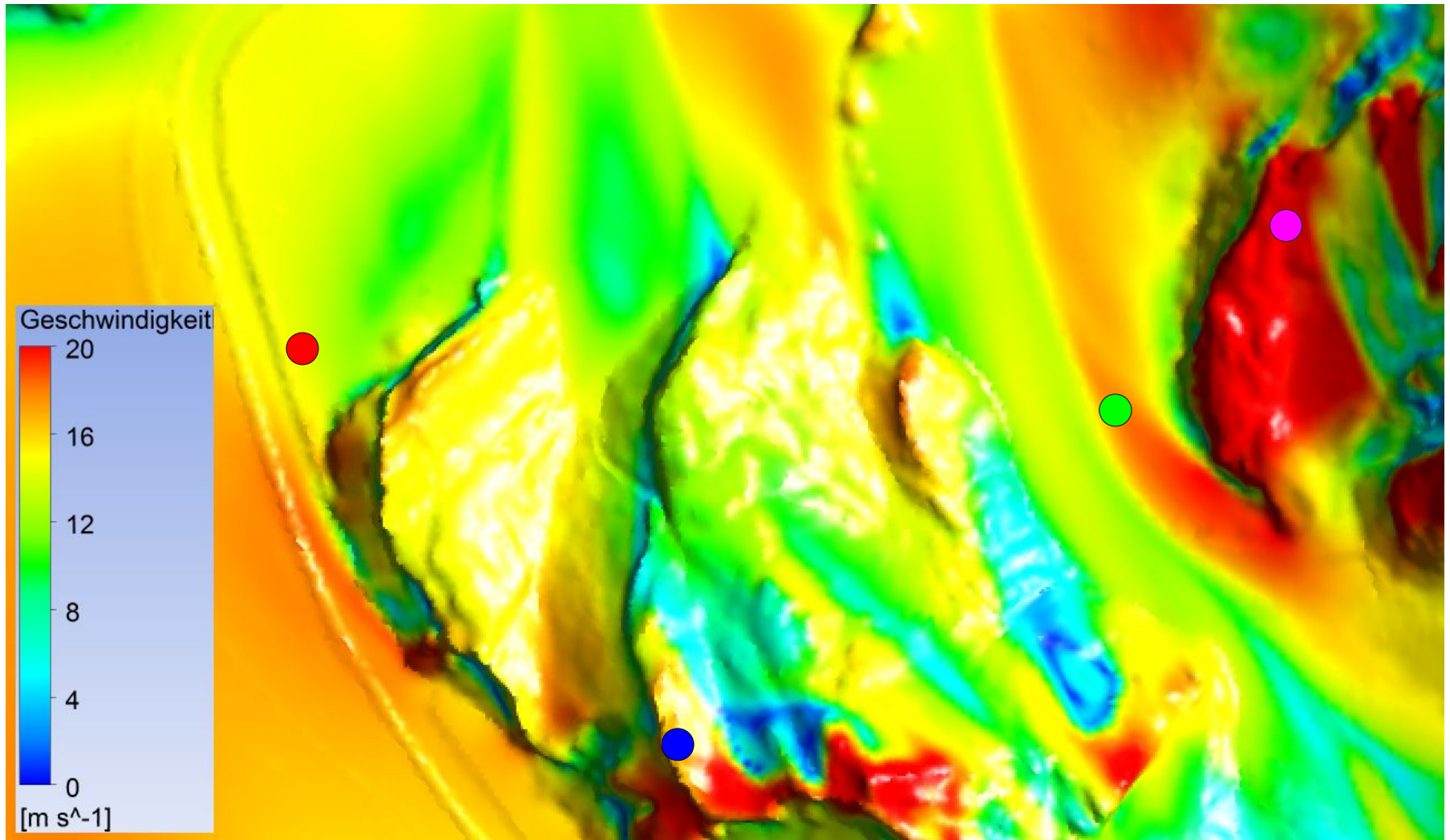
Neugüeter

Fläscher Riet

Alle Standorte Bodenbesitz Bürgergenossenschaft Balzers

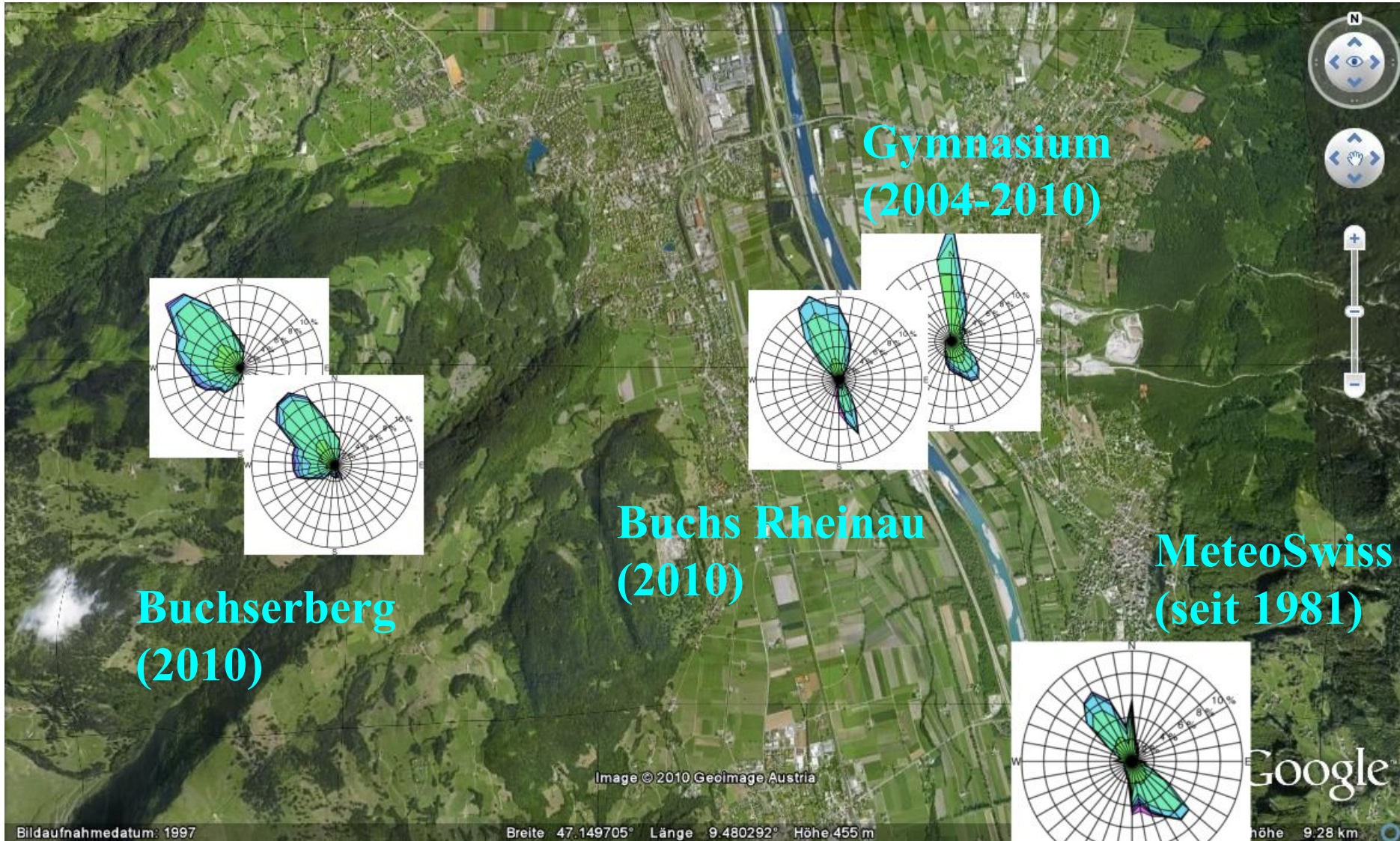


Windsimulation Fläscherberg



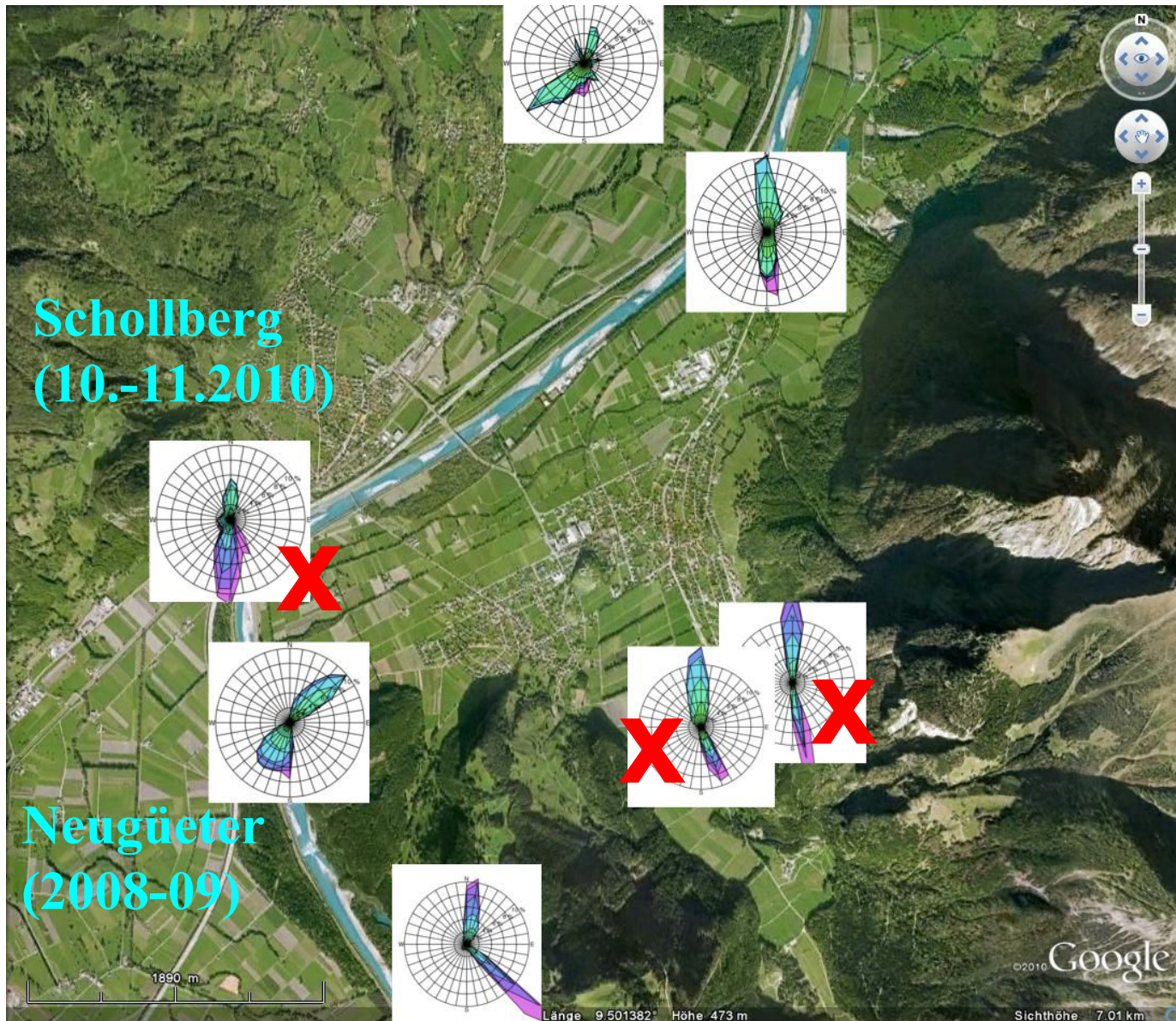


Windpotential in der Region





Messungen Region Balzers



Schollberg
(10.-11.2010)

Neugüeter
(2008-09)

Weite (1999)

Hälos
(2009-10)

LKW
X LIDAR-
Messung

Ans (06.2010)

Fläscher Riet
(2010-11)

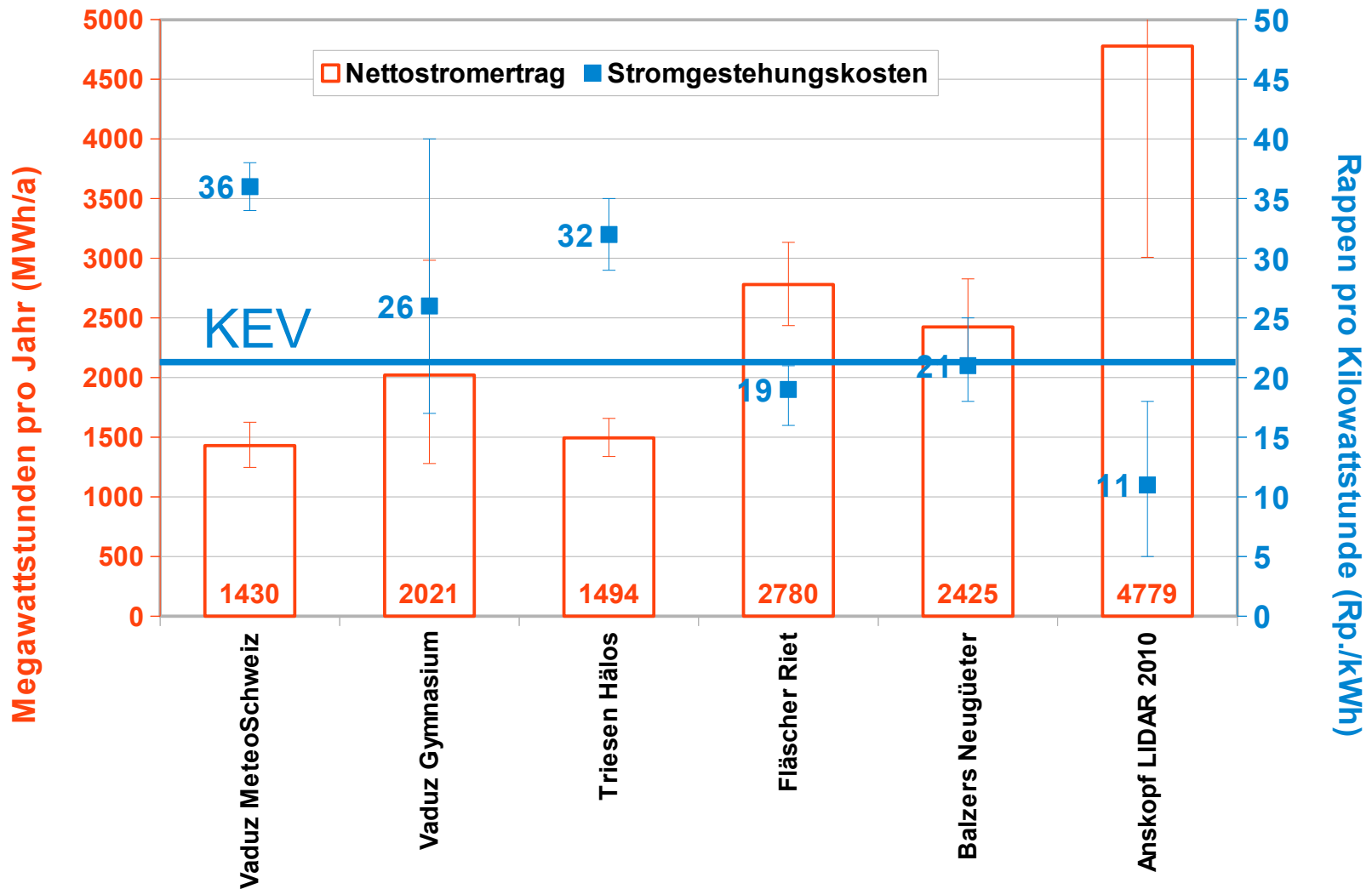
Alp Lida
(2009-11) ⁸



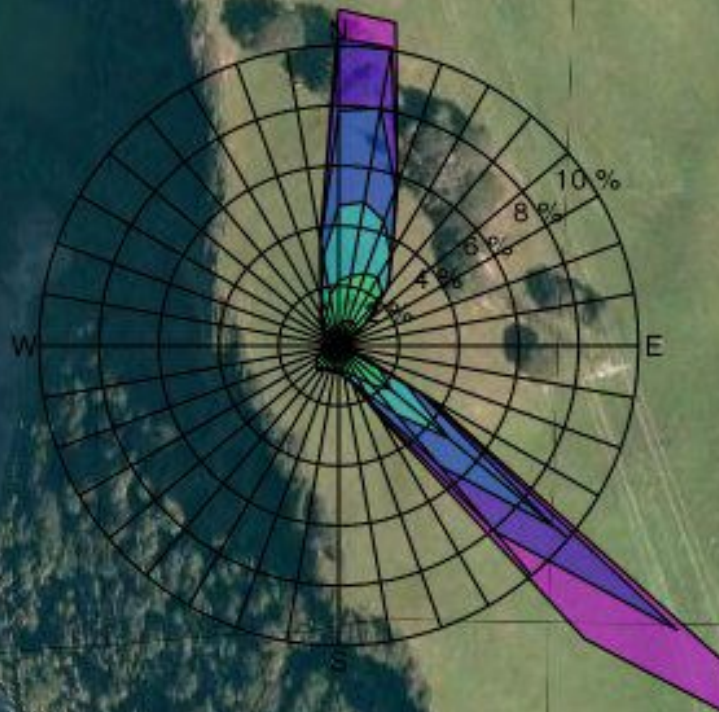
Wirtschaftlichkeit Windstrom

Auswertung Enercon E-82 E2 (Pmax: 2 MW), Anlagenverluste: 6%

Nabenhöhe 108 Meter, Nutzungsdauer 20 J., Kapitalzins 5%, Kosten 5.3 Mio CHF



Pilot-Anlage Vertikalturbine Alp Lida





Pilot-Anlage Vertikalturbine Alp Lida

- Horizontale Anlage
- Vertikale Anlage (H-Rotor)

